

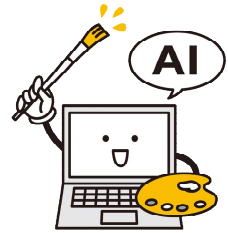
暮らしに役立つ

生成 AI 入門



10:30 ~ 12:30

(全2回) 進行予定表



	日付	内容
1	8/30 (日)	<ul style="list-style-type: none">● そもそも 生成 AI とは● どんなことができるのか● ちょこっと使ってみよう● いろんな使い方に挑戦①● 次回までにやってみる宿題発表
2	9/6 (日)	<ul style="list-style-type: none">● 宿題の結果発表タイム● チラシを作ってみよう● いろんな使い方に挑戦②● AI との付き合い方

【講座の時間配分 (目安)】

導入	10:30~10:45	講座内容
課題	10:45~11:15	講座内容
休憩	11:15~11:25	(質疑応答)
課題	11:25~11:45	講座内容
まとめ	12:15~12:30	(質疑応答)



※受講の皆様の状況に応じて、臨機応変に対応します。

※この進行表は予定であり、講座の進み具合により変更される場合があります。