

報道機関各位

担 当 都市対策課 都市計画・公園担当
江頭

TEL/FAX 0942-65-7028 / 0942-54-0335

E-MAIL totai-keikaku@city.chikugo.lg.jp

はねバス(羽犬塚駅周辺循環バス) に乗って選挙へ行こう！



羽犬塚駅周辺循環バスの利用促進、周知及び選挙における投票率向上のため、令和8年2月8日(日) 予定の衆議院議員選挙に合わせて、循環バスを利用して期日前投票をされる方を対象に期日前投票所である「サザンクス筑後」までの運賃を無料で運行する。

■名 称	はねバス（羽犬塚駅周辺循環バス）に乗って選挙へ行こう！
■日 時	令和8年1月28日（水）～2月7日（土）（衆議院選挙期日前投票期間）
■目 的	羽犬塚駅周辺循環バスの利用促進、周知及び選挙における投票率向上のため。
■経 緯	<p>羽犬塚駅周辺循環バスは、市の中心部でこれまで公共交通でのアクセスが困難であった地域の交通利便性向上を目的とし、令和7年10月に本格運行を開始し、更なる利用促進を図るための施策として、期日前投票所までの運賃を無料とし、移動手段を確保することで投票率向上を目指すもの。</p> <ul style="list-style-type: none"> ・令和7年7月4日(金)～7月19日(土)（参議院選挙）【初開催】 ・令和7年11月10日(月)～11月15日(土)（市長選挙）【2回目】※無投票の為中止 ・令和8年1月28日（水）～2月7日（土）（衆議院選挙）【今回】
■内 容	<p>対象期間に「サザンクス前」バス停で乗降する方の運賃を無料とする。</p> <p>行：降車時に投票券を運転士へ提示後、「1日乗車券」を配布する。</p> <p>帰：行きで配布された「1日乗車券」を使用して帰宅する。</p> <p>※投票会場から帰りのみ循環バスを利用される方への「1日乗車券」配布は行わない。</p>

令和8年1月21日

■特 徴	今回の衆議院選挙にあわせた無料バスでは、「1日乗車券」を配布します。 前回（令和7年7月の参議院選挙無料バス）は、選挙会場からの無料券の配布で、 帰宅のみの限定した利用しかできなかったが、今回「1日乗車券」を配布すること で、投票後も無料でバスを自由に利用でき、買い物などにも活用できます。 これにより、選挙バスの利便性が向上し、より多くの方に気軽にご利用いただくこ とを目的としています。
■問合せ	（循環バス）都市対策課：栗原、江頭（0942-65-7028） （選挙関係）総務広報課：延壽（0942-53-4111）
■その他	添付資料：チラシ

はろバス

羽犬塚駅周辺
循環バス



投票率向上企画!

衆議院選挙

循環バスで投票へ

「1日乗車券」をプレゼント!

令和8年 1月28日(水) ~ 2月7日(土)

～期日前投票期間～

■内 容

「サザンクス前」で降車される方に「1日乗車券」を配布します。
降車時に投票券を運転手へ提示してください。

※投票券をお持ちでない方は、降車時に乗務員へお知らせください。

※投票会場からの帰りのみ循環バスを利用される方への「1日乗車券」配布は行っておりませんのでご注意ください。

■投票会場

サザンクス筑後

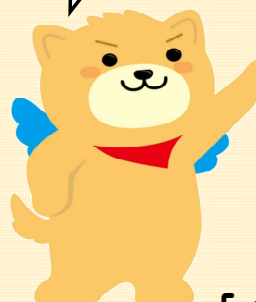
■投票時間

8:30～20:00

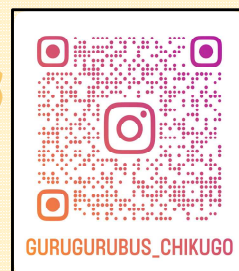


「市HP」

時刻表等の
情報はこちら



©筑後市



GURUGURUBUS_CHIKUGO

「Instagram」

【問合せ】 (循環バス) 筑後市都市対策課
(選挙関係) 筑後市総務広報課

☎ (0942-65-7028)

☎ (0942-53-4111)