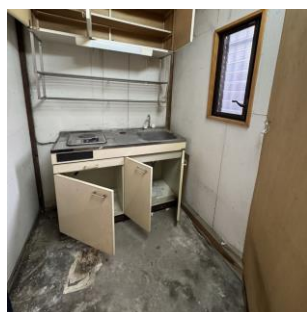
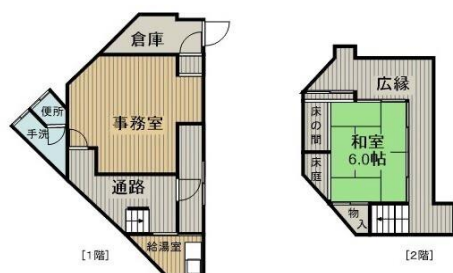


物件番号 **265**

空き家物件 (筑後市空き家バンク)

**07- 14**

藤島 行政区



価 格

**9.9**

万円  
円/坪

( 賃 貸 )

所 在 地

筑後市山ノ井865番6

建 物 (家屋番号)

筑後市山ノ井865番地6

( )

交 通

JR羽犬塚 10 分徒歩 800 m

土地面積

56.01 m<sup>2</sup>

坪数

16.94 坪

建  
物

構造規模

木造瓦葺2階建

用途

一般住宅

延床面積

54.18 m<sup>2</sup>

16.38 坪

登記面積

m<sup>2</sup>

0.00 坪

倉 庫

m<sup>2</sup>

0.00 坪

土地権利

所有権

地 目

宅 地

都市計画

地域地区

用途地域

商業地域

建ぺい率

80 %

容積率

400 %

他の制限

設備

築年月

69 年 S31年

リフォーム年月

土地 形・斜面

平坦

現 況・街 並

空き家  
R6年12月～

ペット

可・不可

引渡日

相 談

接道状況

12m道路(建基法42条1項1号)7m接道

再建築

可

買い物

サニー筑後店

4 分徒歩

300 m

保育園

和泉幼稚園

10 分徒歩

800 m

小学校

羽犬塚小学校

10 分徒歩

800 m

中学校

羽犬塚中学校

16 分徒歩

1,300 m

備  
考

電 気

九州電力

ガ ス

個人プロパンガス

上水道・井戸

トイレ排水施設

給湯

駐車台数

0 台

【備考】 区 費 有・無

円/月