

# はね丸ペーパークラフト 組み立て図



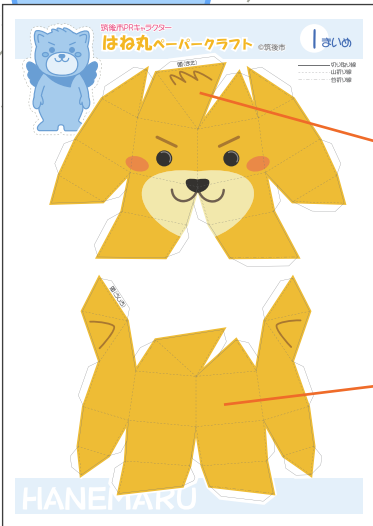
1枚目

## ■作るときに必要なもの

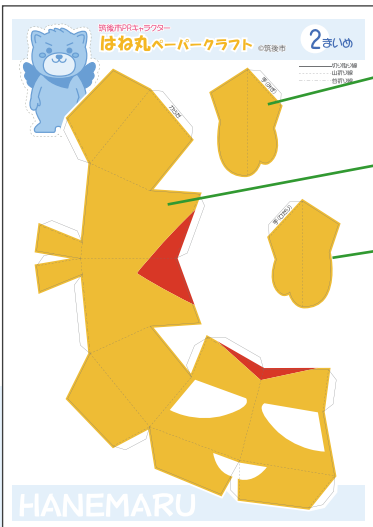
- はさみ
- 木工用ボンド
- カッターナイフ
- のり
- 定規
- ピンセット
- カッターマット
- ボールペン
- など

## ■作ときのポイント

- 折り線を印刷面の裏側からボールペンなどを使ってなぞり、折り目をつけるときれいに仕上がります。
  - 接着は、木工用ボンドを接着面になるべく少なめに付けて、均等に延ばしてから貼り付けるときれいに仕上がります。
  - 細かい部分や押さえにくい部分は、ピンセットを使って作業します。
- ※けがをしないように、十分に注意して作りましょう。



2枚目



3枚目

