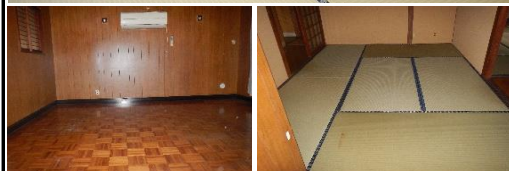


物件番号 **254**

空き家物件 (筑後市空き家バンク)

24- 22

行政区 熊野



| | | | | | |
|------------------|----------------|------------------------|----------|--------------------------------------|-----|
| 価格 | | 500 万円 | | 松原保育園・松原小学校に徒歩5分圏内の物件です。 倉庫有(未登記) | |
| (賃貸・売買) | | 60,945円/坪 | | | |
| 所在地 | | 筑後市熊野952-1 | | | |
| 建物 (家屋番号) | | 筑後市熊野952-1 (952番1) | | | |
| 交通 | | 羽犬塚駅 28 西鉄 バス停 0 | | 分徒歩 2,300 0 m | |
| 土地面積 | | 271.21 m ² | | 坪数 82.04 坪 | |
| 建物 | 構造規模 | 木造瓦葺二階建 | | 用途 一般住宅 | |
| | 延床面積 | 98.58 m ² | | 29.82 坪 | |
| | 登記面積 | 102.12 m ² | | 30.89 坪 | |
| | 倉庫 | | | | |
| 土地権利 | | 所有権 | | 地目 宅地 | |
| 都市計画 | | 未線引区域 | | 用途地域 用途指定無 | |
| 建ぺい率 | | 70 % | | 容積率 200 % | |
| 他の制限 | | | | 設備 ガス給湯 | |
| 築年月 | | 50 年 S43年 1968年 | | リフォーム年月 | |
| 土地形・斜面 | | 平坦 | | | |
| 現況・街並 | | 空き家 年月~ | ペット 可・不可 | 引渡日 | 相談 |
| 接道状況 | | 7m道路(建基法42条1項1号) 20m接道 | | | |
| 買い物 | | マミーズ店 24 分徒歩 | | 1,900 m | |
| 保育園 | | 松原保育所 5 分徒歩 | | 400 m | |
| 小学校 | | 松原小学校 4 分徒歩 | | 300 m | |
| 中学校 | | 筑後北中学校 14 分徒歩 | | 1,100 m | |
| 備考 | 電気 | | 九州電力 | | |
| | ガス | | 個別プロパン | | |
| | 上水道・井戸 | | 井戸水 | | |
| | トイレ排水施設 | | 汲み取り | | |
| | 雨水排水 | | 側溝 有 | | |
| 駐車台数 | | 1 台 | | | |
| 【備考】 | | 区費 有・無 | | | 円/月 |