

再編新設小学校整備事業が本格化

令和5年度 筑後市の当初予算



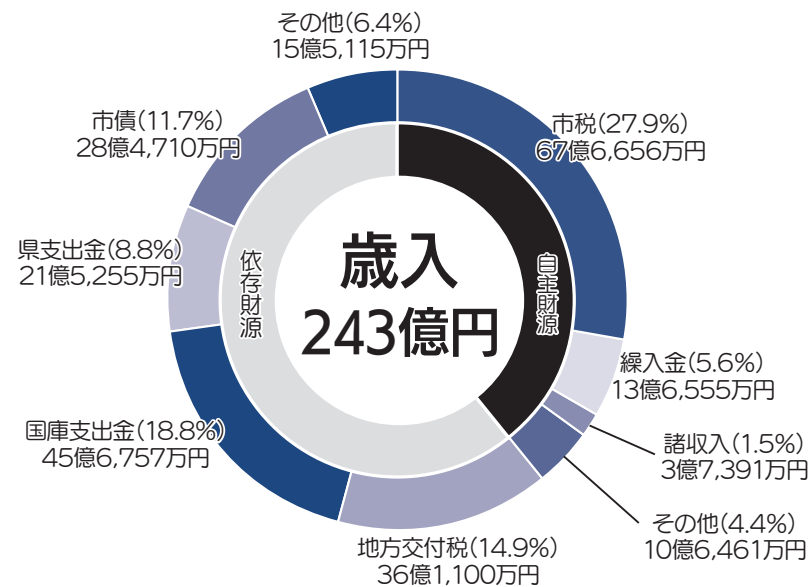
【問合せ】 財政課 (☎ 53-4486)

- 生活
- 税金 保険・年金
- 産業振興
- 子育て
- 健康
- 高齢者
- 福祉
- 社会教育
- 人権・男女共同
- 安全・安心
- その他

■ 予算の概要 (歳入)

収入の実績などを踏まえ、市税は前年度比 8.4%増、過去最高となる 67 億 6,656 万円を予算化しました。市税など市が自ら徴収できる財源(自主財源)は、全体の 39.4%、95 億 7,063 万円となっています。

一方、地方交付税や国庫支出金など、国や県から交付される財源(依存財源)は、全体の 60.6%、147 億 2,937 万円となっています。



■ 公営企業会計予算

会計名	予算額	前年度比
水道事業		
収益的収入	9億5,439万円	1.1%
収益的支出	9億2,852万円	8.2%
資本的収入	2億5,067万円	28.9%
資本的支出	5億8,475万円	30.4%
下水道事業		
収益的収入	10億6,156万円	5.4%
収益的支出	8億9,150万円	6.6%
資本的収入	3億6,982万円	19.1%
資本的支出	7億4,740万円	12.0%

■ 特別会計予算

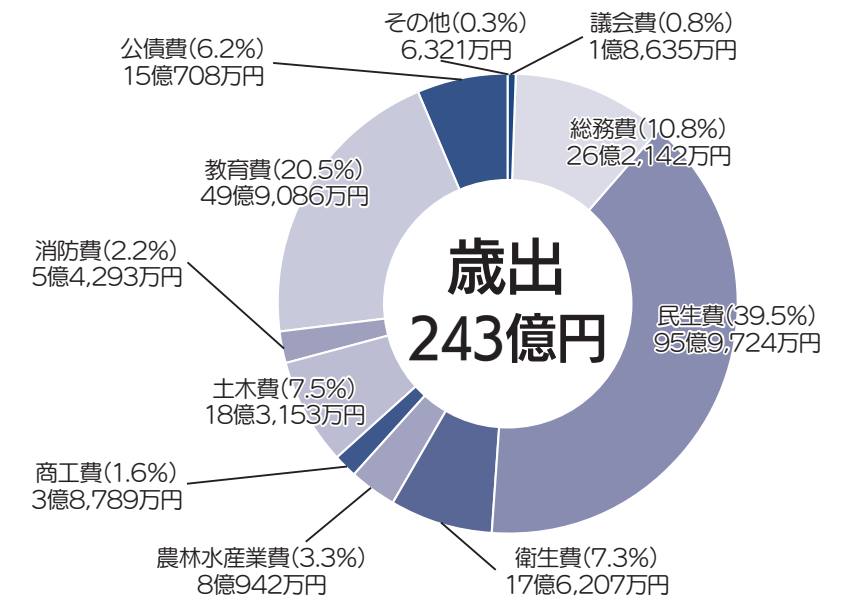
会計名	予算額	前年度比
国民健康保険特別会計	57億9,974万円	0.4%
後期高齢者医療特別会計	8億542万円	6.3%
介護保険特別会計		
保険事業勘定	42億6,780万円	▲0.9%
地域包括支援センター事業勘定	4,644万円	15.1%
市営住宅敷金管理特別会計	2,723万円	▲0.6%
住宅新築資金等貸付特別会計	4,200万円	▲2.0%
地方独立行政法人筑後市立病院貸付特別会計	7億5,801万円	9.3%

■ 予算の概要 (歳出)

歳出を目的別に見てみると、障害者支援や子育て支援に要する民生費の割合が最も高く、全体の 39.5%を占めています。次いで再編新設小学校整備などの教育費が 20.5%を占めています。

性質別に見た場合でも、社会保障経費である扶助費が 26.5%、普通建設事業費が 19.4%となっていて、歳出予算の半数近くを占めています。

※右グラフ中の「その他」には、労働費、災害復旧費、予備費が含まれています。

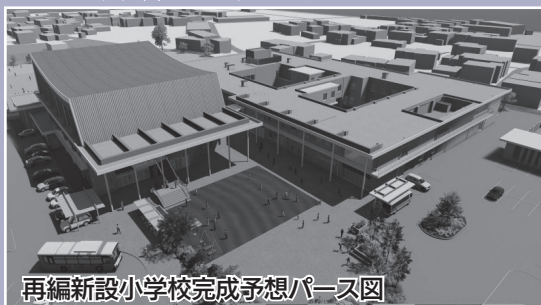


3つの重点事業



市の令和5年度一般会計予算は、本格的な建設工事に入る再編新設小学校整備のほか、第六次筑後市総合計画後期基本計画に掲げる重点分野の推進を柱に、掲げた政策を着実に展開していくための予算編成を行いました。その中でも、特に次の3つの項目を重点事業として取り組みます。

■ 学校教育の充実



再編新設小学校完成予想パース図

再編新設小学校の建設工事、「筑後市学校施設長寿命化計画」に基づく学校施設改修事業などのハード整備に加え、スクールアドバイザーの派遣や学校給食食材料費の高騰対策を実施します。

- 【再編新設小学校整備事業】 31 億 9,407 万円
- 【長寿命化改修事業】 2,226 万円
- 【スクールアドバイザー派遣事業】 105 万円
- 【学校給食食材料費補助事業】 1,864 万円

■ 子育て支援の充実



乳幼児健診の様子

これまでの取り組みに加え、「新生児聴覚検査費用助成事業」や「低所得妊婦への初回産科受診料支援事業」などを新設し、妊娠期・出産期・子育て期における切れ目ない支援を実施します。また、学童保育所の整備などによる保育サービスの充実を図ります。

- 【切れ目ない支援による子育て不安の軽減】 6,505 万円
(妊娠期 2,671 万円、出産期 1,389 万円、子育て期 2,445 万円)
- 【保育サービスの充実・子どもの居場所づくり】 4 億 1,088 万円

■ 防災・減災対策の推進



治水対策工事後(倉目川)

水災害に対応した市街地整備や市営河川の治水対策、河川・クリークの浚渫などによる浸水被害対策を進めます。また、ハザードマップの更新など防災意識の向上を図ります。

- 【JR 羽犬塚駅周辺地区浸水対策】 504 万円
- 【市営河川緊急治水対策】 2,860 万円
- 【緊急浚渫推進事業(浚渫補助含む)】 6,750 万円
- 【防災意識啓発事業(ハザードマップ更新)】 825 万円
- 【その他(水位計設置、避難行動要支援者対策)】 2,250 万円

令和4年度下半期の財政状況

市では、市民の皆さんに市政への理解を深めていただくため、市の財政状況について公表しています。今回は令和4年度下半期（令和5年3月31日現在）の財政状況をお知らせします。

○市債の現在高 231億 39万円

会計名	現在高
一般会計	142億3,892万円
地方独立行政法人筑後市立病院貸付特別会計（旧病院事業会計含む）	21億3,803万円
水道事業会計	7億3,306万円
下水道事業会計	59億9,038万円
合計	231億 39万円

令和4年度借入予定の一部は、事業完了後5月末までに借り入れるため現在高に含んでいません。

○基金の現在高 81億 6,764万円

基金名	現在高（見込み）
財政調整基金	25億 157万円
減債基金	4億8,969万円
その他	51億7,638万円
合計	81億6,764万円

基金には出納整理期間（4月から5月）はありません。

○企業会計

●水道事業会計

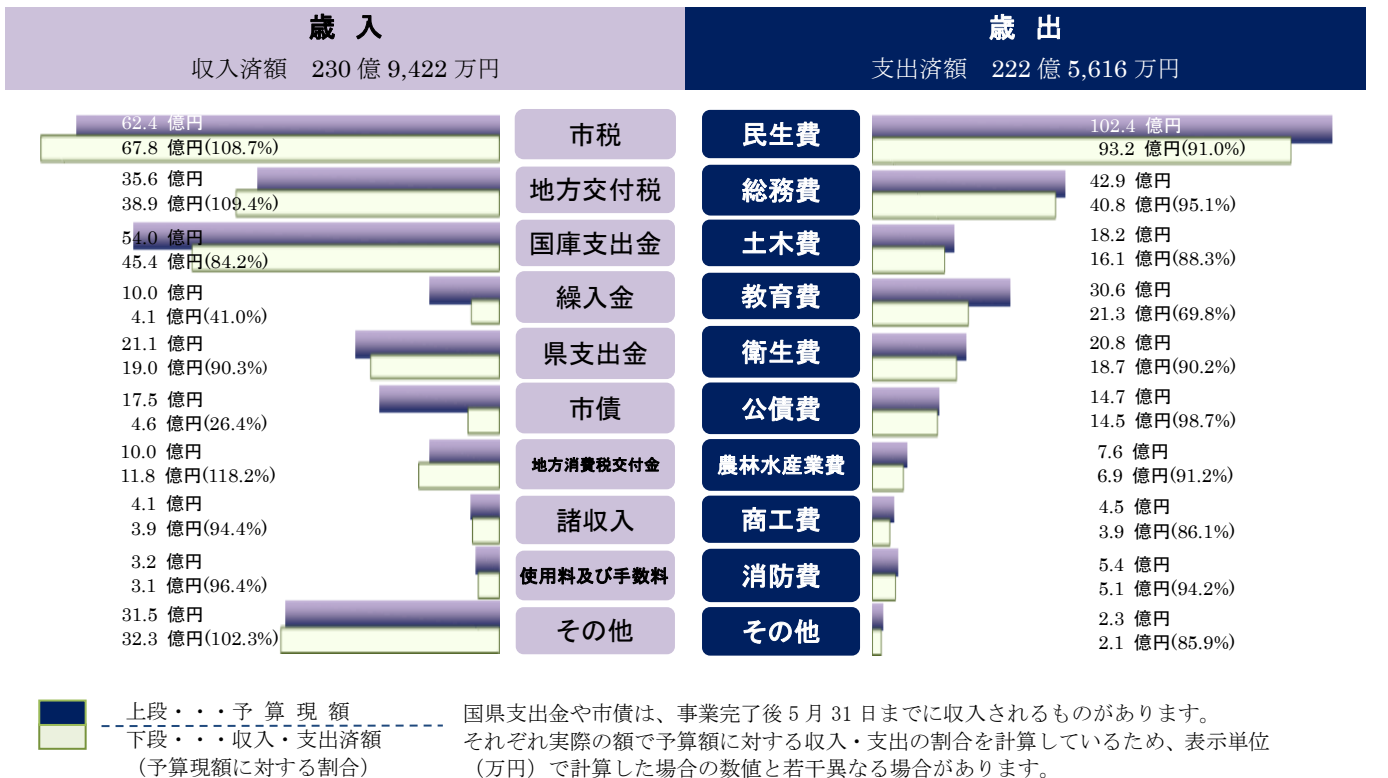
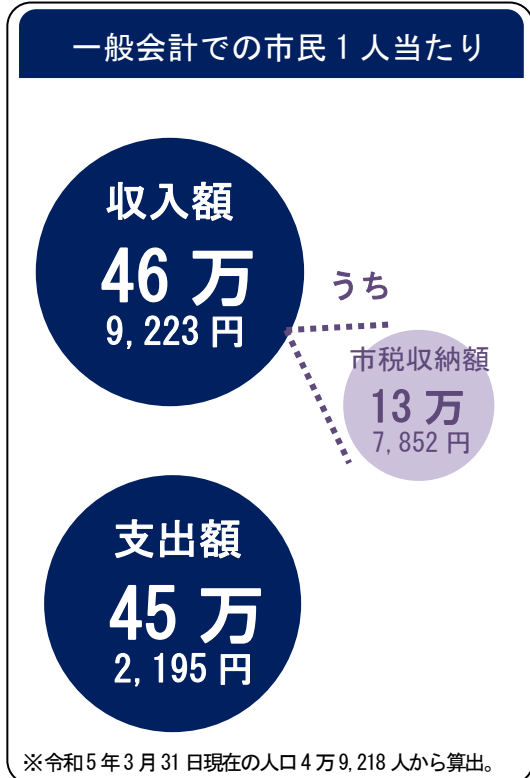
区分	予算現額	執行済額	執行率
収益的収支	収入 9億4,372万円	9億4,003万円	99.6%
	支出 8億6,321万円	7億4,300万円	86.1%
資本的収支	収入 1億9,449万円	5億7,959万円	298.0%
	支出 11億2,460万円	9億4,964万円	84.4%

●下水道事業会計

区分	予算現額	執行済額	執行率
収益的収支	収入 9億8,000万円	9億4,571万円	96.5%
	支出 8億3,931万円	7億8,800万円	93.9%
資本的収支	収入 2億7,447万円	2億6,560万円	96.8%
	支出 6億3,723万円	6億1,625万円	96.7%

※収益的収支…事業の管理運営に関する収入及び支出
 ※資本的収支…施設の建設改良等に関する収入及び支出

○一般会計 予算現額 249億 3,563万円（現年度 242億 7,472万円、明許繰越 6億 5,977万円、事故繰越し 114万円）



○特別会計 予算現額 118億 4,319万円

特別会計名	予算現額	収入済額	収入率	支出済額	執行率	
国民健康保険特別会計	58億2,562万円	54億6,769万円	93.9%	53億8,662万円	92.5%	
後期高齢者医療特別会計	7億6,744万円	7億4,427万円	97.0%	7億5,514万円	98.4%	
介護保険特別会計	保険事業勘定	44億4,511万円	42億4,045万円	95.4%	41億4,464万円	93.2%
	地域包括支援センター事業勘定	4,113万円	2,834万円	68.9%	3,816万円	92.8%
市営住宅敷金管理特別会計	2,740万円	2,588万円	94.5%	126万円	4.6%	
住宅新築資金等貸付特別会計	4,285万円	241万円	5.6%	4,226万円	98.6%	
地方独立行政法人筑後市立病院貸付特別会計	6億9,364万円	6億1,270万円	88.3%	6億1,270万円	88.3%	

※決算状況をみながら行う一般会計からの繰入などが3月末時点では未処理であるため、支出が収入を上回っている会計があります。

令和5年5月1日発行

筑後市 総務部 財政課

〒833-8601 筑後市大字山ノ井 898
 TEL 0942-53-4486 FAX 0942-52-5928
 URL <http://www.city.chikugo.lg.jp>

