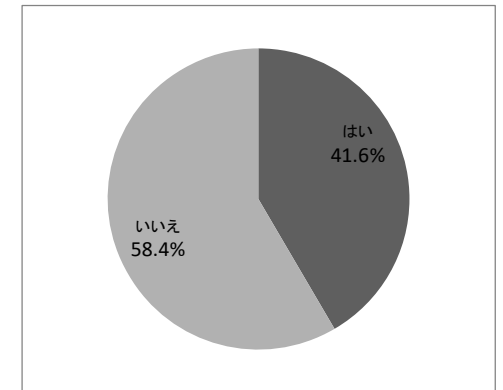
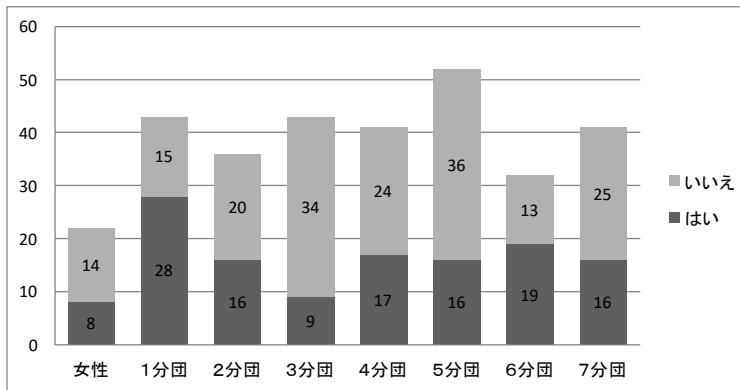


R5「平时に活動可能な消防団員のアンケート調査」集計表

配布	回収	回収率	※筑後市消防団実員(団長、副団長を除く)
345	310	89.9%	

① 平時(勤務時間中など)に火災などの災害が発生した場合、出動可能ですか。

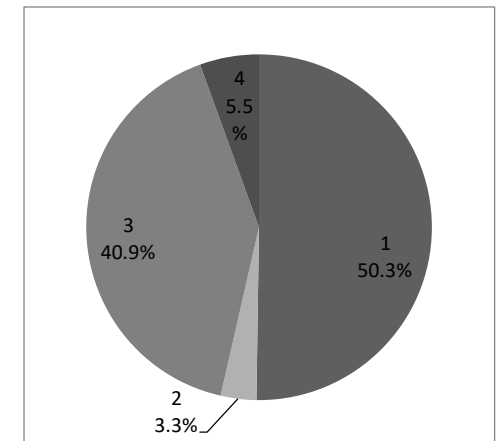
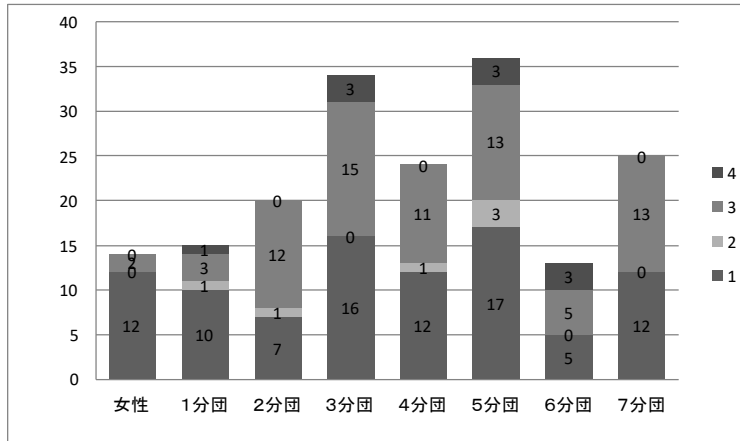
	はい	いいえ	合計
女性	8	14	22
1分団	28	15	43
2分団	16	20	36
3分団	9	34	43
4分団	17	24	41
5分団	16	36	52
6分団	19	13	32
7分団	16	25	41
合計	129	181	310



①-2 問①が「いいえ」の理由

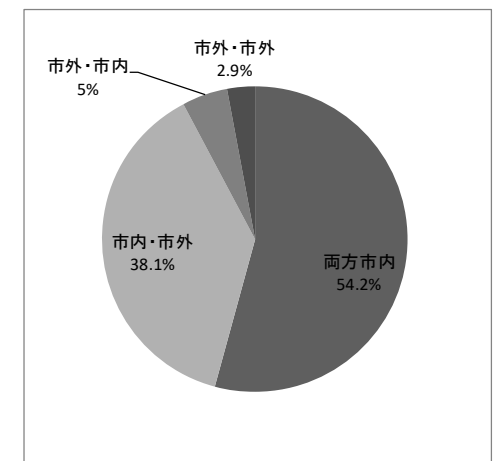
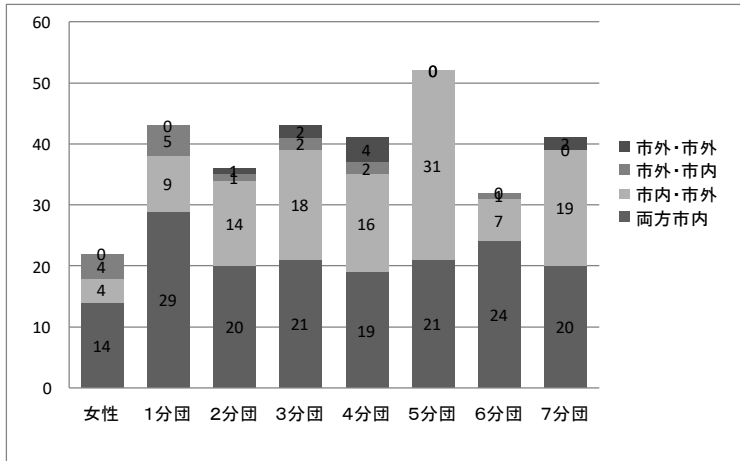
	1	2	3	4	合計
女性	12	0	2	0	14
1分団	10	1	3	1	15
2分団	7	1	12	0	20
3分団	16	0	15	3	34
4分団	12	1	11	0	24
5分団	17	3	13	3	36
6分団	5	0	5	3	13
7分団	12	0	13	0	25
合計	91	6	74	10	181

- 業務の都合上、仕事を途中抜けることが難しい。
- 会社の理解が得られない。
- 業務の都合上、市外にすることが多い。
- その他



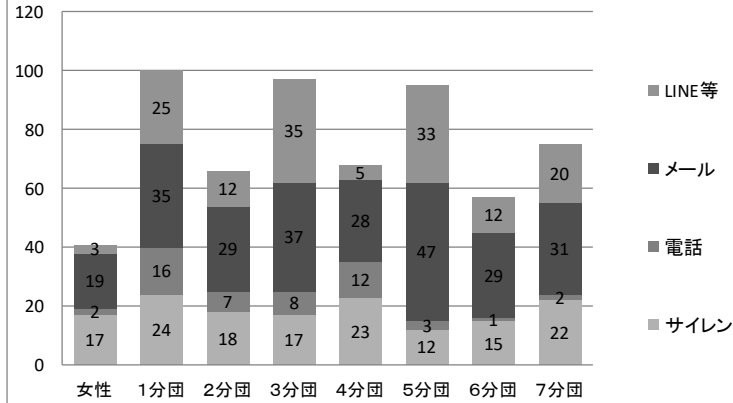
② 居住・業種の形態

	両方市内	市内・市外	市外・市内	市外・市外	合計
女性	14	4	4	0	22
1分団	29	9	5	0	43
2分団	20	14	1	1	36
3分団	21	18	2	2	43
4分団	19	16	2	4	41
5分団	21	31	0	0	52
6分団	24	7	1	0	32
7分団	20	19	0	2	41
合計	168	118	15	9	310



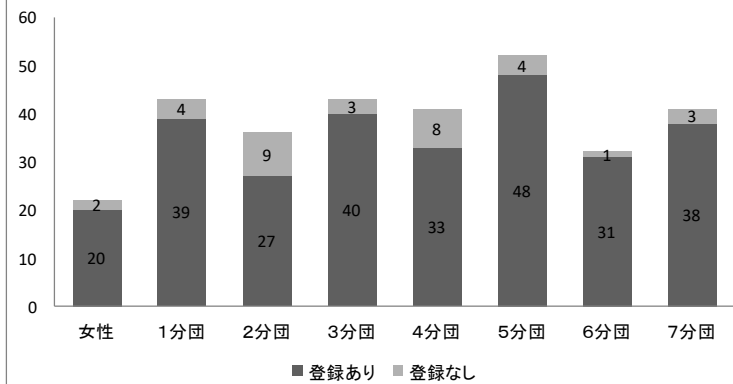
③ 覚知手段（複数回答あり）

	サイレン	電話	メール	LINE等	その他
女性	17	2	19	3	0
1分団	24	16	35	25	1
2分団	18	7	29	12	0
3分団	17	8	37	35	0
4分団	23	12	28	5	1
5分団	12	3	47	33	1
6分団	15	1	29	12	1
7分団	22	2	31	20	0
合計	148	51	255	145	4



④ 火災メールの登録

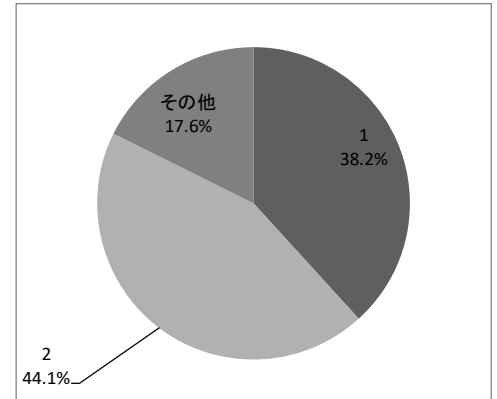
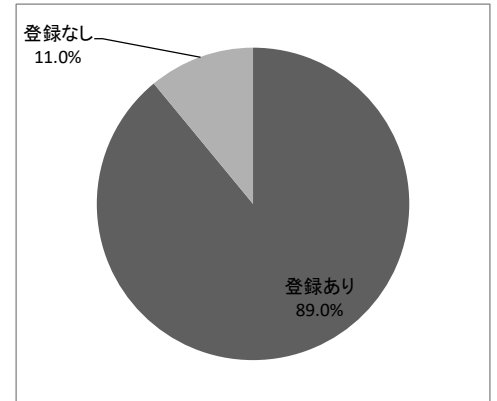
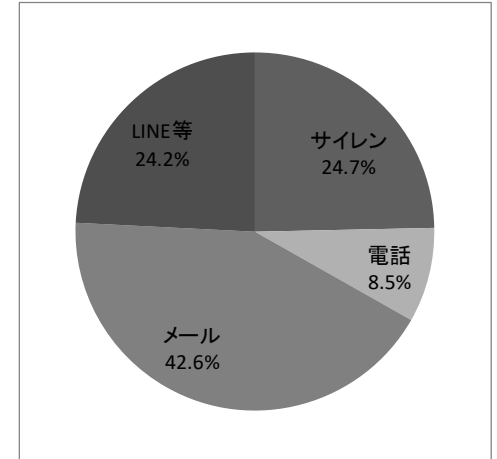
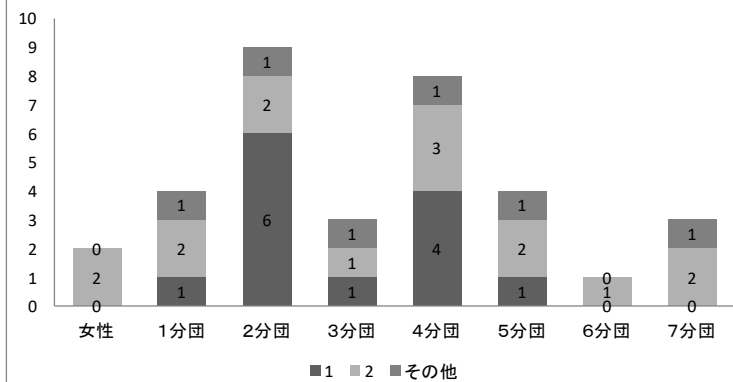
	登録あり	登録なし	合計
女性	20	2	22
1分団	39	4	43
2分団	27	9	36
3分団	40	3	43
4分団	33	8	41
5分団	48	4	52
6分団	31	1	32
7分団	38	3	41
合計	276	34	310



⑤ 火災メール「登録していない」の理由

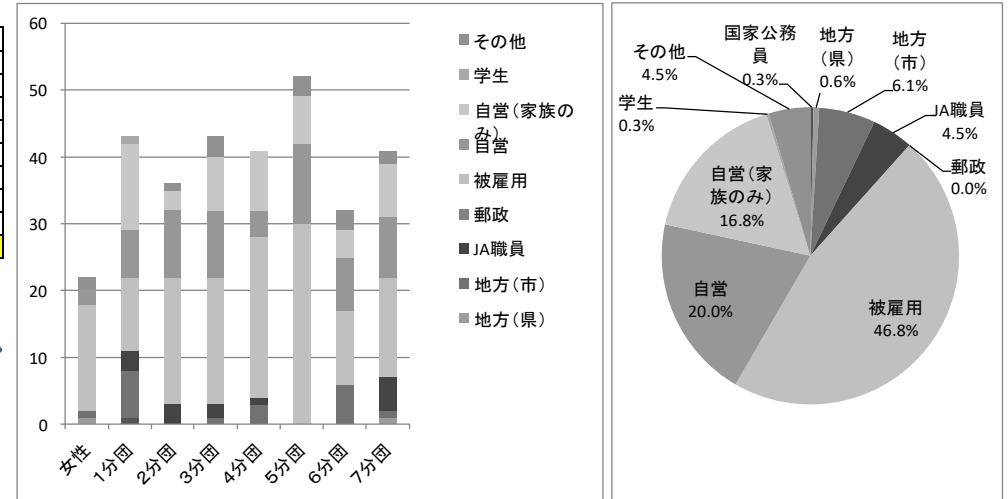
	1	2	その他	合計
女性	0	2	0	2
1分団	1	2	1	4
2分団	6	2	1	9
3分団	1	1	1	3
4分団	4	3	1	8
5分団	1	2	1	4
6分団	0	1	0	1
7分団	0	2	1	3
合計	13	15	6	34

1. 登録方法が分からない
2. メールが届かない
3. その他



⑥業種

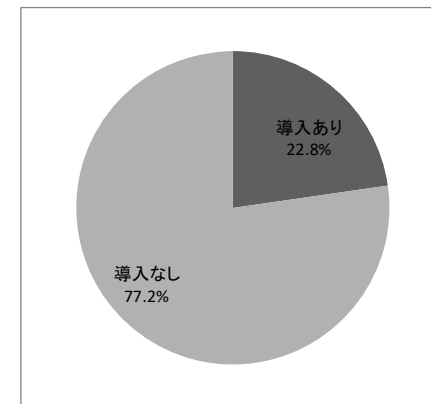
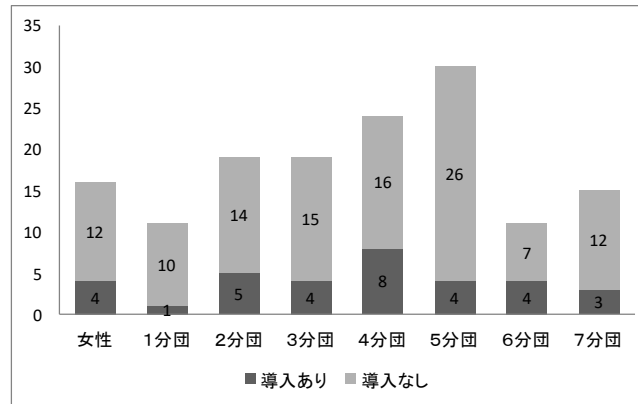
	国家公務員	地方(県)	地方(市)	JA職員	郵政	被雇用	自営	自営(家族のみ)	学生	その他	合計
女性	0	1	1	0	0	16	2	0	0	2	22
1分団	1	0	7	3	0	11	7	13	1	0	43
2分団	0	0	0	3	0	19	10	3	0	1	36
3分団	0	0	1	2	0	19	10	8	0	3	43
4分団	0	0	3	1	0	24	4	9	0	0	41
5分団	0	0	0	0	0	30	12	7	0	3	52
6分団	0	0	6	0	0	11	8	4	0	3	32
7分団	0	1	1	5	0	15	9	8	0	2	41
合計	1	2	19	14	0	145	62	52	1	14	310



R5「消防団協力事業所制度」に関する調査について

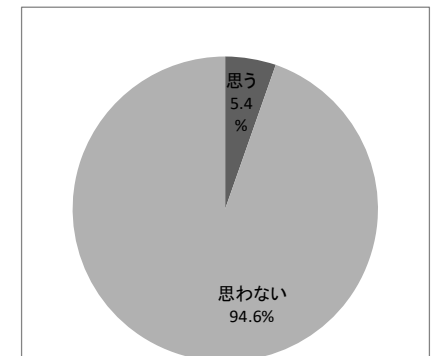
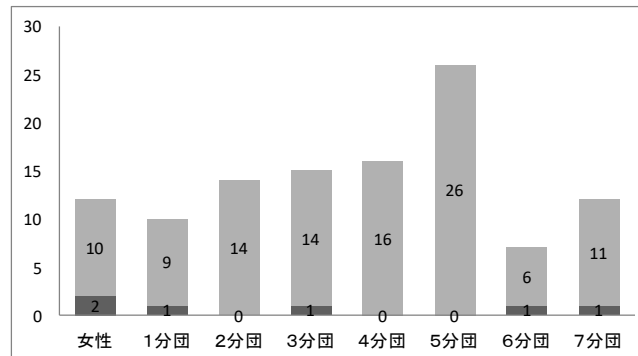
⑦ 勤務先が「消防団協力事業所制度」を導入していますか

	導入あり	導入なし	合計
女性	4	12	16
1分団	1	10	11
2分団	5	14	19
3分団	4	15	19
4分団	8	16	24
5分団	4	26	30
6分団	4	7	11
7分団	3	12	15
合計	33	112	145



⑧ 導入してほしい。又は導入してもいいと思いますか

	思う	思わない	合計
女性	2	10	12
1分団	1	9	10
2分団	0	14	14
3分団	1	14	15
4分団	0	16	16
5分団	0	26	26
6分団	1	6	7
7分団	1	11	12
合計	6	106	112

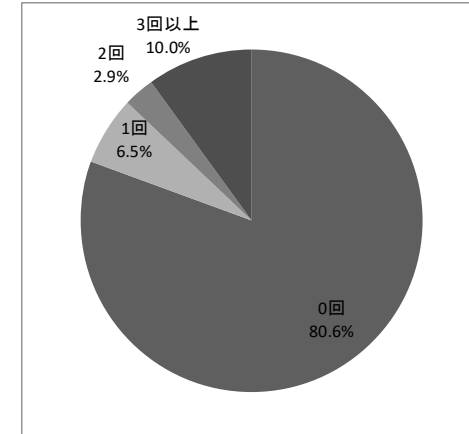
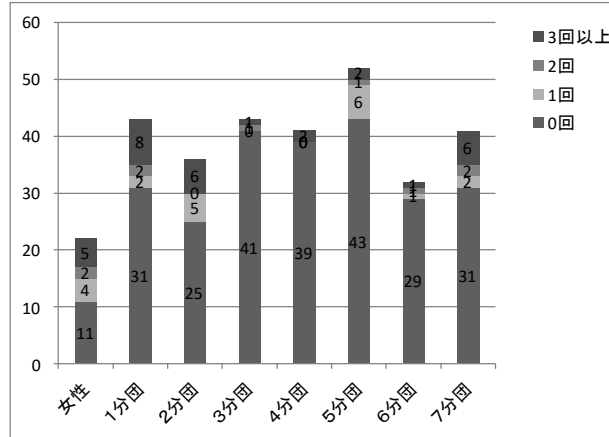


女性 1分団 2分団 3分団 4分団 5分団 6分団 7分団
 ■ 思う ■ 思わない

R5「消防団応援の店」に関する調査について

⑨ 消防団応援の店のサービスをどのくらい活用したことがありますか。

	0回	1回	2回	3回以上	合計
女性	11	4	2	5	22
1分団	31	2	2	8	43
2分団	25	5	0	6	36
3分団	41	0	1	1	43
4分団	39	0	0	2	41
5分団	43	6	1	2	52
6分団	29	1	1	1	32
7分団	31	2	2	6	41
合計	250	20	9	31	310



⑩ 消防団応援の店を活用しない（活用したことがない）理由。

	1	2	3	4	5	合計
女性	3	1	0	5	2	11
1分団	7	4	8	9	3	31
2分団	9	7	3	5	1	25
3分団	18	1	7	8	7	41
4分団	13	8	10	6	2	39
5分団	15	3	6	18	1	43
6分団	11	2	10	6	0	29
7分団	12	3	5	10	1	31
合計	88	29	49	67	17	250



- 1 利用可能な店舗が分からない。
- 2 利用方法が分からない。
- 3 活用したいと思うお店がない。
- 4 「消防団応援の店」があることを知らなかった（忘れていた）。
- 5 その他

