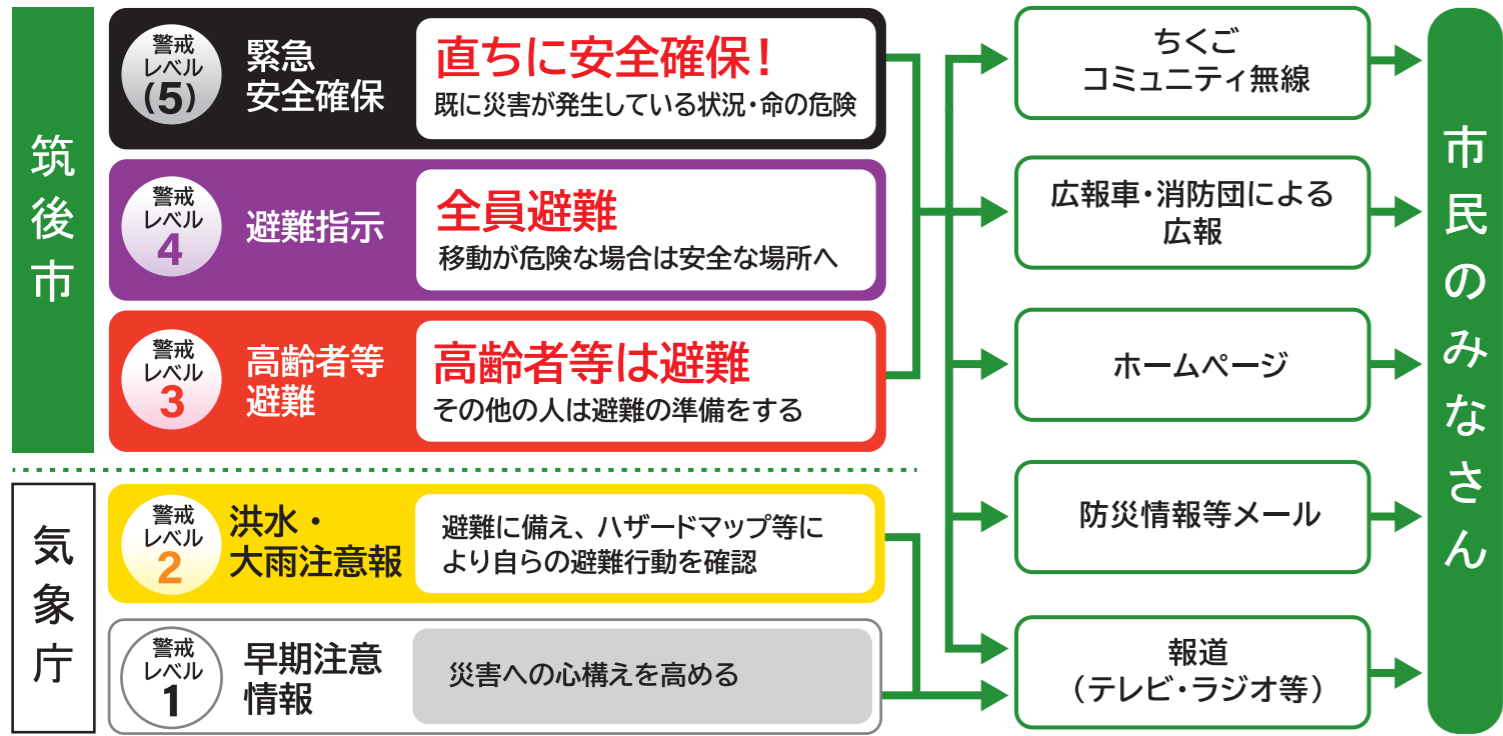


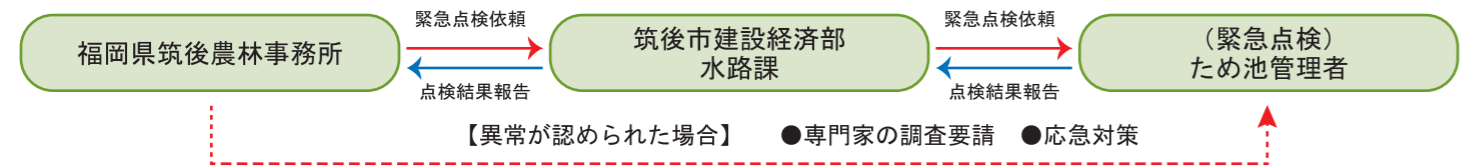
●避難情報の伝達経路

筑後市では、災害の危険が迫った時は**高齢者等避難**、**避難指示**、**緊急安全確保**を出します。日頃から雨や水路の状況を把握しておき、身の危険を感じたら早めの自主的な避難を心がけてください。



●緊急時の管理体制

地震: 震度4以上の地震発生時
降雨時: 気象情報(大雨・洪水)が発令し解除後



●避難情報の収集

- 筑後市ホームページ 災害情報、防災情報など <https://www.city.chikugo.lg.jp/>
- 福岡県防災ホームページ 緊急災害情報、被害情報など <http://www.pref.fukuoka.lg.jp/>
- 気象庁(福岡管区気象台) 天気予報、気象警報・注意報など <http://www.jma-net.go.jp/fukuoka/>

各種情報メールに登録し、災害時には自ら情報を収集しましょう

- 福岡県 防災メール・まもるくん

登録用アドレス: mamoru@bousaimobile.pref.fukuoka.lg.jp

空メールを送信し、返信メールより登録してください。

災害用伝言ダイヤル

NTTが提供する安否確認サービスです。

伝言の録音方法: 171 にダイヤル

伝言の再生方法: 171 にダイヤル

録音の場合 1 をプッシュ / 再生の場合 2 をプッシュ

電話番号入力: XXXX XXXX XXXX

伝言を入れる(30秒以内) / 伝言を聞く

【ため池ハザードマップに関するご意見・ご質問は】

筑後市役所 建設経済部 水路課 〒833-8601 福岡県筑後市大字山ノ井 898 TEL: 0942-65-7032



筑後市 ため池ハザードマップ



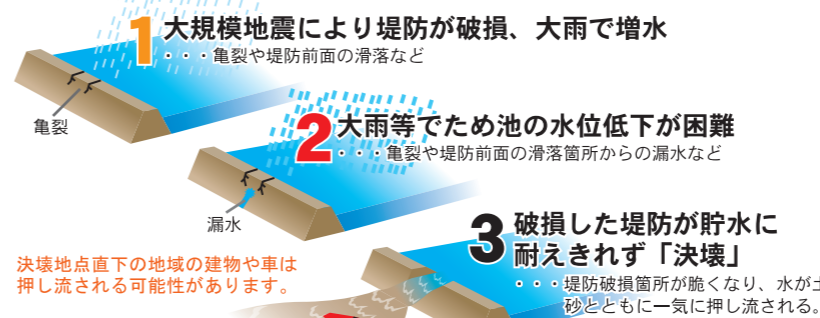
(なかのつつみ)

中ノ堤

【貯水量: 26,000 m³】

●もしも、ため池が決壊したら?

～ため池決壊想定イメージ～



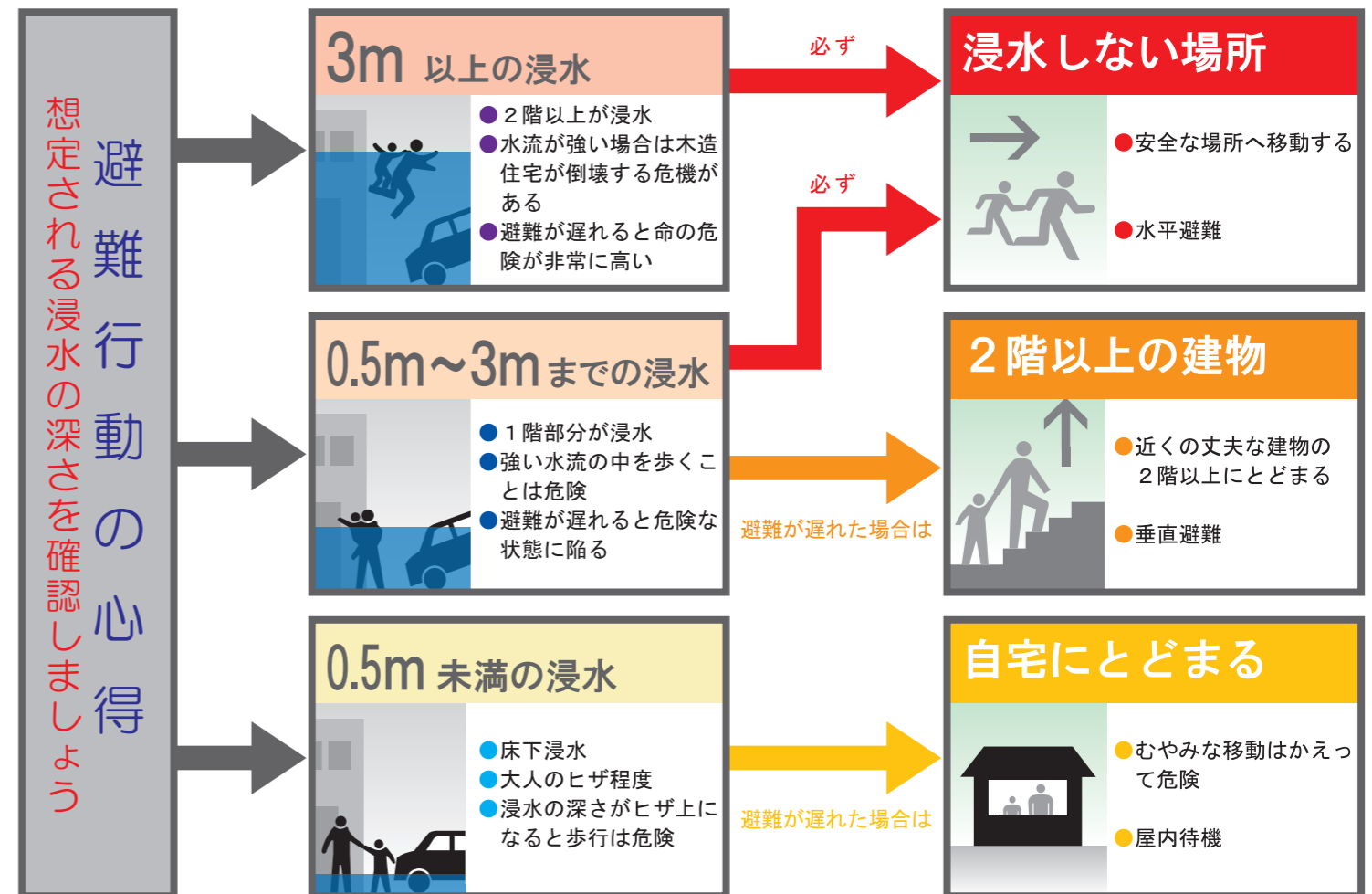
高台に避難してください!

～早期避難のススメ～

避難は、可能な限り浸水被害が発生する前に行ってください。ため池の決壊後の避難は危険ですので注意してください。

- 動きやすい服装
 - 荷物は最小限
 - 足元に注意
 - 避難は徒歩
 - 指示に従う
-

●水深別の避難行動



筑後市ため池ハザードマップ



凡例

	自主避難所		警察署・交番・駐在所
	指定避難所		公民館・集会所
	福祉避難所		コミュニティ無線局
	医療施設		消防団車庫
	自動体外式除細 (AED)		ヘリコプター 離着陸可能場所
	避難方向		
河川の浸水想定区域			
土砂災害警戒区域			
過去の被災箇所			道路冠水 50 cm以上
			道路冠水 50 cm以下
ため池浸水範囲			

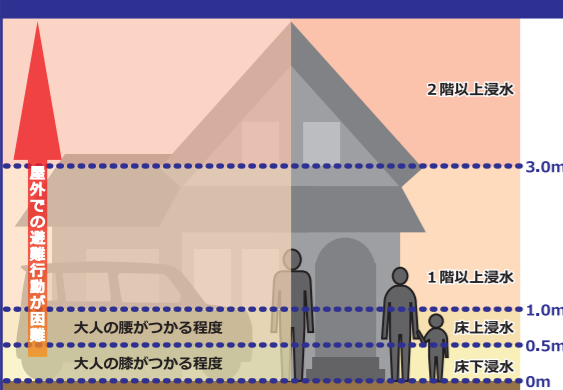
緊急時の連絡先

【役場】	
筑後市役所	0942-53-4111
【警察】	
筑後警察署	0942-52-0110
熊野交番	0942-53-6236
羽犬塚駅前交番	0942-52-5867
水田駐在所	0942-53-8352
古川駐在所	0942-52-7797
船小屋駐在所	0942-52-3410
馬間田駐在所	0944-63-3786
【消防】	
筑後市消防本部	0942-52-2020
【救急病院】	
筑後市立病院	0942-53-7511

避難所の連絡先

北部交流センター「チクロス」	0942-65-5502
筑後北小学校	0942-52-2468
筑後北中学校	0942-52-8758

浸水域の色分けと浸水深の目安

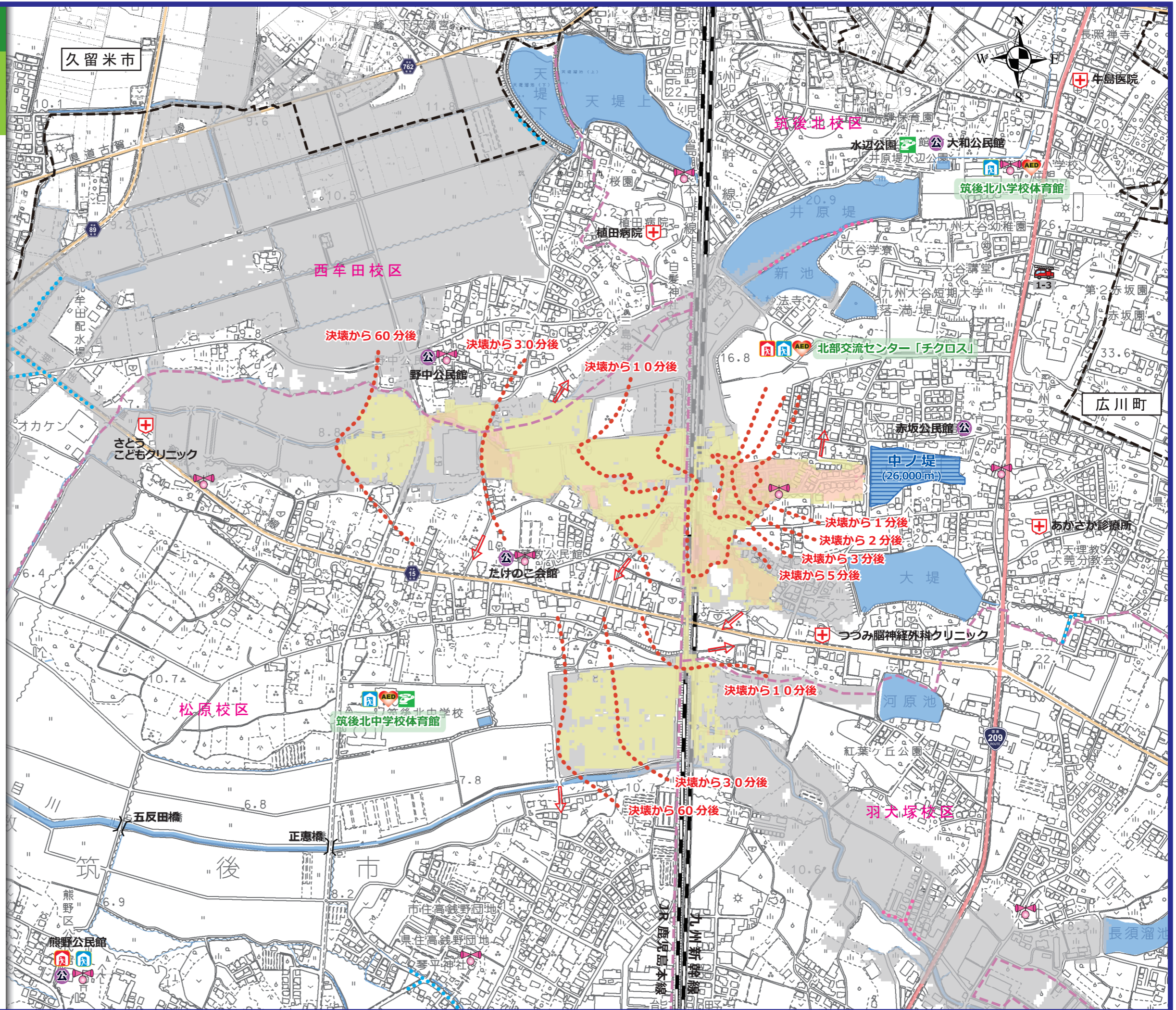


0 100 200 400 m

1 : 7,000

作成/令和2年1月

筑後市 建設経済部 水路課



このマップは、ため池が決壊した場合にどのような被害となるか、計算結果により決定した範囲です。あくまで計算結果ですので、表示されている範囲外でも被害が発生する可能性がありますので、注意願います。