

数字で見る 予算

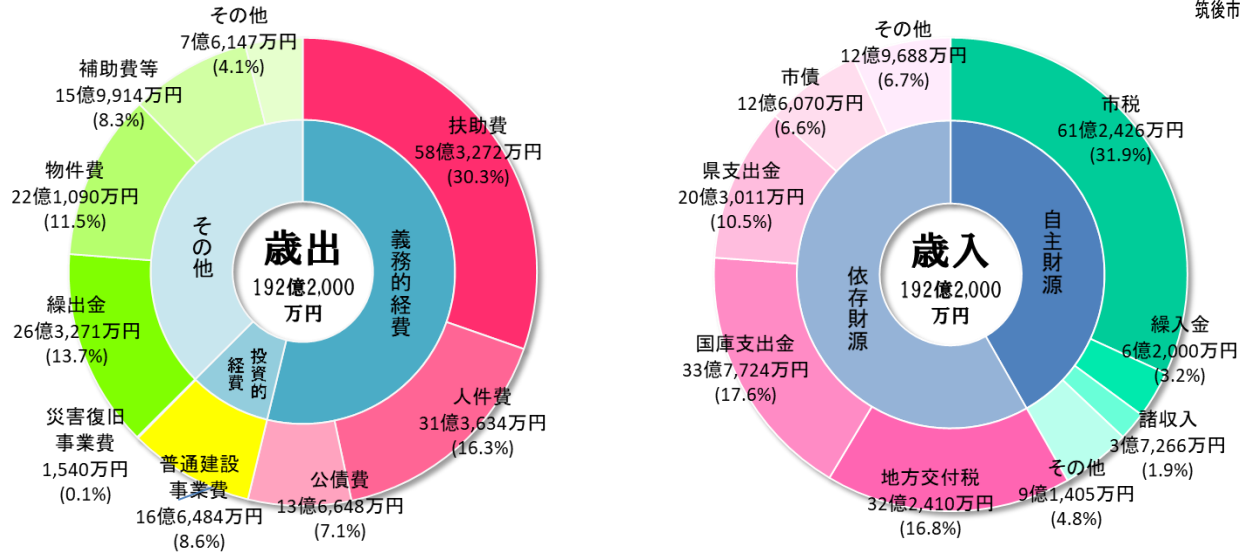


歳入では、市税が法人市民税の大幅な減により、前年度比3.5%の減となりましたが、平成31年度からの幼児教育無償化に伴う負担金の増などにより、国庫支出金が前年度比11.5%、県支出金が前年度比14.7%の増となっています。

このほか、地方交付税が前年度比2.6%の減、防災・減災事業などに充てる市債が8.8%の増となっています。

歳出では、人件費が会計年度任用職員制度導入などの影響により、前年比2.6%増、扶助費は前年度とほぼ同額、公債費が前年度比5.2%増、普通建設事業は再編新設小学校整備事業などの施設整備の他、コミュニティ無線更新、救急車両購入事業などにより前年度比39.5%増となりました。

一般会計予算 内訳

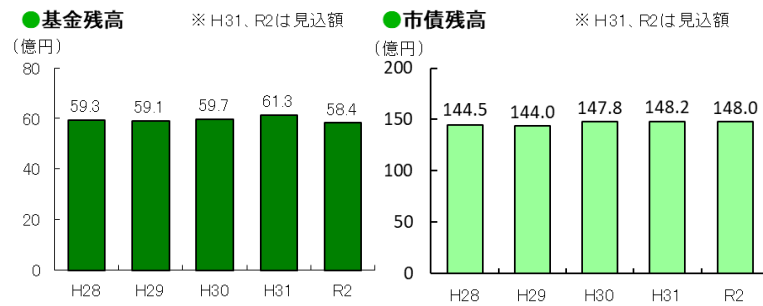


一般会計歳出 目的別の内訳

科目	予算額	割合
民生費	89億 571万円	46.3%
総務費	21億9,718万円	11.4%
衛生費	17億 930万円	8.9%
土木費	15億7,576万円	8.2%
教育費	15億6,345万円	8.1%
公債費	13億6,652万円	7.1%
農林水産業費	6億6,025万円	3.4%
消防費	6億 493万円	3.2%
商工費	3億9,417万円	2.1%
議会費	1億8,820万円	1.0%
災害復旧費	2,302万円	0.1%
労働費	2,151万円	0.1%
予備費	1,000万円	0.1%

一般会計基金残高と市債残高の推移

基金残高はここ数年微増傾向で、今年度予算では財政調整基金や公共施設建設基金を取り崩して一般会計に繰り入れる予定のため、前年度より2億9,000万円減少する見込みです。市債残高は、借入額と返済額が同じくらいであるため、今年度末の残高も前年度並みとなる見込みです。



特別会計・企業会計予算

特別会計予算

会計名	予算額	前年度比
国民健康保険特別会計	56億4,219万円	0.7%
後期高齢者医療特別会計	7億1,846万円	0.3%
介護保険 保険事業勘定	43億5,714万円	3.8%
特別会計 地域包括支援センター事業勘定	4,001万円	▲0.2%
市営住宅敷金管理特別会計	2,692万円	▲2.0%
住宅新築資金等貸付特別会計	4,479万円	▲6.5%
地方独立行政法人筑後市立病院貸付特別会計	7億 824万円	46.7%

公営企業会計予算

会計名	予算額	前年度比
水道事業		
収益的収入	9億1,152万円	0.7%
収益的支出	8億1,366万円	▲6.4%
資本的収入	3億5,936万円	▲51.2%
資本的支出	5億1,377万円	▲42.4%
下水道事業		
収益的収入	9億1,978万円	▲2.4%
収益的支出	8億1,149万円	▲8.2%
資本的収入	3億6,927万円	11.9%
資本的支出	7億3,377万円	6.8%

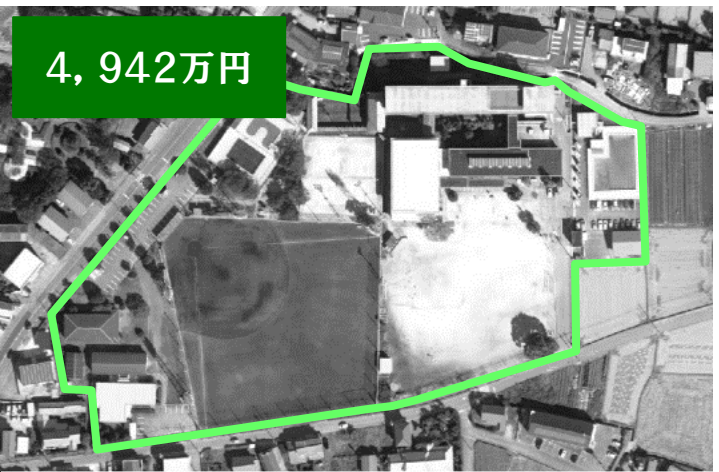
令和2年度当初予算

一般会計予算 192億2,000万円

筑後市の令和2年度一般会計予算は、192億2,000万円となり、前年度比10億1,000万円(5.0%)の減となりました。前年度は庁舎建設基金に15億円の積立金を計上していたため、この影響を除くと前年度比4億9,000万円(2.6%)の増となります。

- ### 令和2年度の重点事業
- 第六次総合計画では「ヒト・モノ・カネ等の行政資源には限りがある」ことを前提に、限られた財源でのまちづくりを行うため、10の重点分野を設定しています。今年度は、その重点分野の他、優先的に取り組むべき課題について重点的に取り組みます。
- 学校教育の充実**
「筑後市立小学校再編計画」に基づき、令和7年4月開校を目指す、水田・下妻・古島小学校再編新設校の設計を開始します。併せて、児童数の増加により教室数の不足が見込まれる筑後小学校の増築設計や、小学校3、4年生の外国語活動の拡大、5、6年生の外国語科(英語科)の導入に伴う英語教育の充実に取り組めます。
 - 再編新設小学校整備事業 4,942万円
 - 筑後小学校増築事業 2,243万円
 - 英語専科教員配置事業 314万円
 - 防災・減災、安全な暮らしの推進**
昨年、筑後市でも浸水被害をもたらした豪雨への緊急対応や、社会問題となっている高齢

1 再編新設小学校整備事業



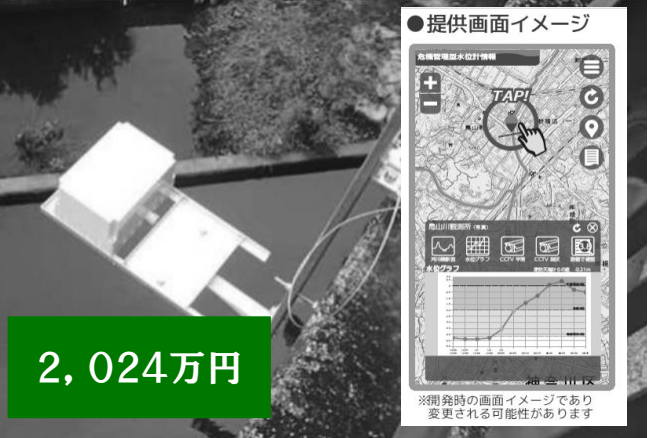
<再編新設小学校整備予定地：太樟>
現水田小学校・現水田コミュニティセンター

その他の新たに取り組む事業

緊急浚渫推進事業	2,500万円
老朽危険家屋等除却促進事業補助金	150万円
子育て世代包括支援センター事業	787万円
高齢者の保健と介護予防の一体的事業	1,111万円
東京2020オリンピック関連事業	1,614万円
外国人居住者相談事業	30万円

- 行財政健全化の推進**
今年度予算では、筑後市行財政健全化実施計画に基づく既存事業の見直し、経常経費削減を行いながらも、重点分野への配分、優先課題への対応を行うなど、選択と集中により「持続可能な財政運営」を目指しています。
 - 危険管理型水位計設置事業 2,024万円
 - 高齢者安全運転装置設置推進事業補助金 100万円
- 緊急浚渫推進事業** 2,500万円
- 老朽危険家屋等除却促進事業補助金** 150万円
- 子育て世代包括支援センター事業** 787万円
- 高齢者の保健と介護予防の一体的事業** 1,111万円
- 東京2020オリンピック関連事業** 1,614万円
- 外国人居住者相談事業** 30万円

2 危険管理型水位計設置事業



<危険管理型水位計設置及び画面イメージ>
危険管理型水位計運用協議会パンフレットより

平成 31 年度下半期の財政状況

市では、市民の皆さんに市政への理解を深めていただくため、市の財政状況について公表しています。今回は平成 31 年度下半期（令和 2 年 3 月 31 日現在）の財政状況をお知らせします。

○市債の現在高 235 億 1,244 万円

会計名	現在高
一般会計	138億7,007万円
地方独立行政法人筑後市立病院貸付特別会計（旧病院事業会計含む）	27億1,149万円
水道事業会計	2億7,697万円
下水道事業会計	66億5,391万円
合計	235億1,244万円

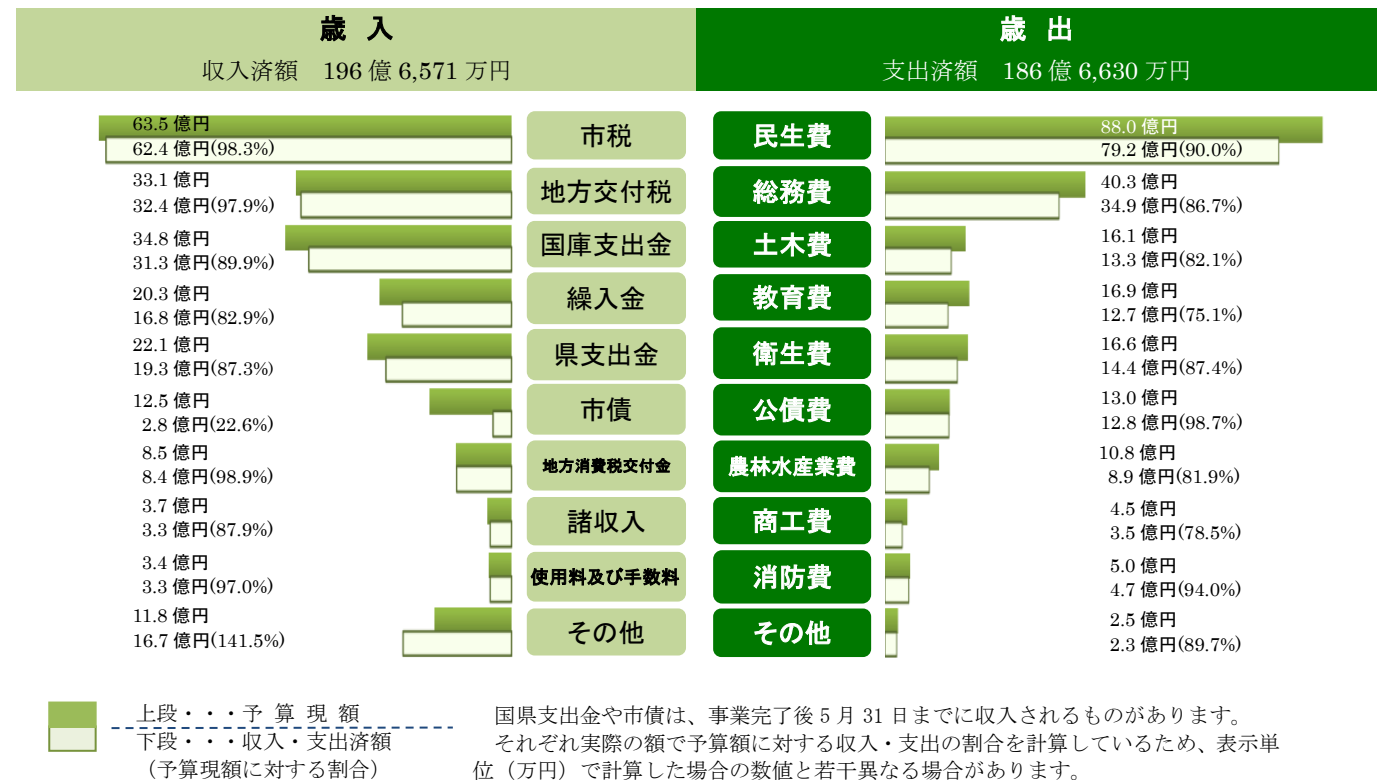
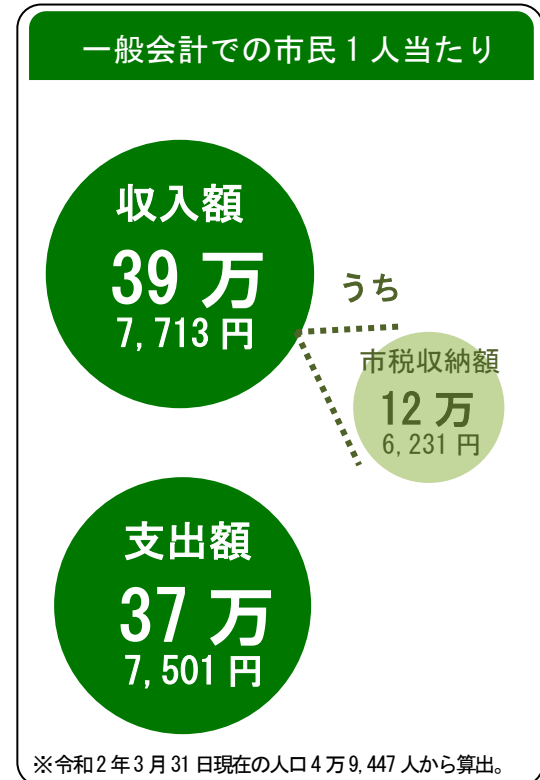
平成 31 年度借入予定の一部は、事業完了後 5 月末までに借り入れるため現在高に含んでいません。そのため、「数字で見る予算」の一般会計市債残高における H31 見込額と一致しません。

○基金の現在高 61 億 3,460 万円

基金名	現在高(見込み)
財政調整基金	22億8,529万円
減債基金	4億7,832万円
その他	33億7,099万円
合計	61億3,460万円

基金には出納整理期間（4 月から 5 月）が無いため、「数字で見る予算」の基金残高と一致します（端数処理によるものを除く）。

○一般会計 予算現額 213 億 6,577 万円（現年度 206 億 3,773 万円、繰越明許 7 億 2,804 万円）



○企業会計

●水道事業会計

区分	予算現額	執行済額	執行率
収益的収支	収入 9億 540万円	6億9,544万円	76.8%
	支出 8億6,968万円	6億4,515万円	74.2%
資本的収支	収入 7億3,627万円	9,654万円	13.1%
	支出 8億9,212万円	7億5,555万円	84.7%

●下水道事業会計

区分	予算現額	執行済額	執行率
収益的収支	収入 9億4,973万円	7億7,075万円	81.2%
	支出 8億9,032万円	7億4,125万円	83.3%
資本的収支	収入 3億4,138万円	3億2,601万円	95.5%
	支出 6億8,704万円	6億5,446万円	95.3%

※収益的収支…事業の管理運営に関する収入及び支出
※資本的収支…施設の建設改良等に関する収入及び支出

○特別会計 予算現額 113 億 3,741 万円

特別会計名	予算現額	収入済額	収入率	支出済額	執行率	
国民健康保険特別会計	56億8,236万円	52億8,442万円	93.0%	51億4,167万円	90.5%	
後期高齢者医療特別会計	7億1,658万円	6億9,613万円	97.1%	6億7,436万円	94.1%	
介護保険特別会計	保険事業勘定	43億4,028万円	40億8,793万円	94.2%	36億6,178万円	84.4%
	地域包括支援センター事業勘定	4,021万円	2,371万円	59.0%	3,413万円	84.9%
市営住宅敷金管理特別会計	2,746万円	2,722万円	99.2%	180万円	6.6%	
住宅新築資金等貸付特別会計	4,789万円	87万円	1.8%	4,521万円	94.4%	
地方独立行政法人筑後市立病院貸付特別会計	4億8,263万円	4億5,406万円	94.1%	4億5,406万円	94.1%	

※ 決算状況をみながら行う一般会計からの繰入などが 3 月末時点では未処理であるため、支出が収入を上回っている会計があります。

この資料において、年度は「平成 31 年度」と表記し、日付については「令和」としています。旧元号、新元号が混在しておりますが、ご了承ください。

令和 2 年 5 月 1 日発行 **筑後市 総務部 財政課**

〒833-8601 筑後市大字山ノ井 898
TEL 0942-53-4486 FAX 0942-52-5928
URL <http://www.city.chikugo.lg.jp>

