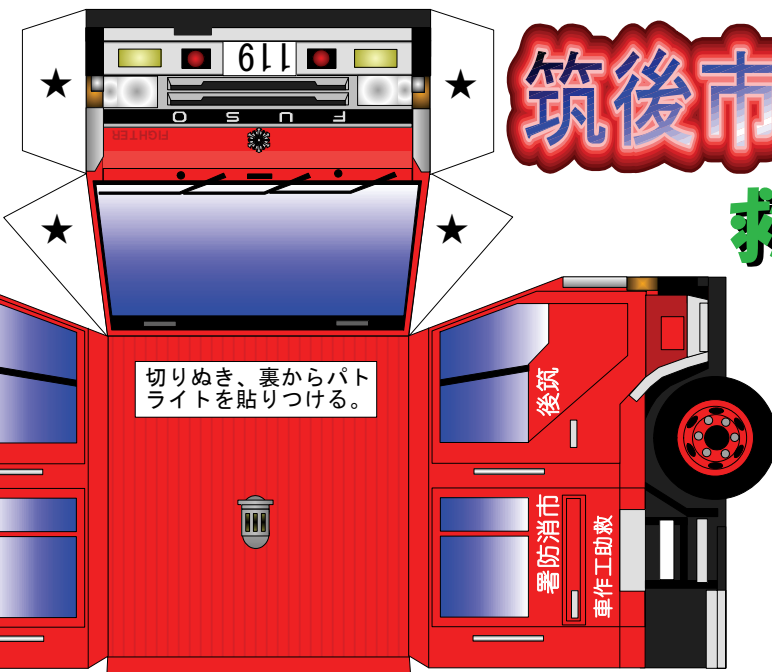




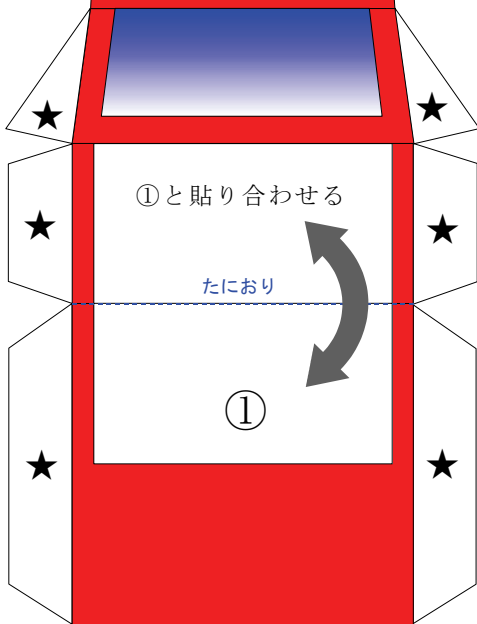
# 筑後市消防本部

## 救助工作車

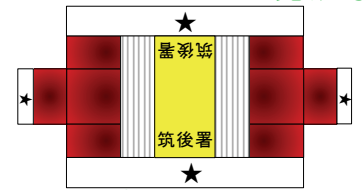


完成写真

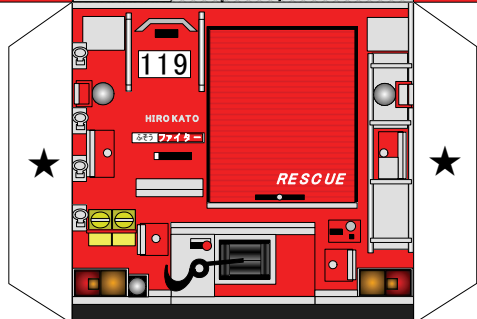
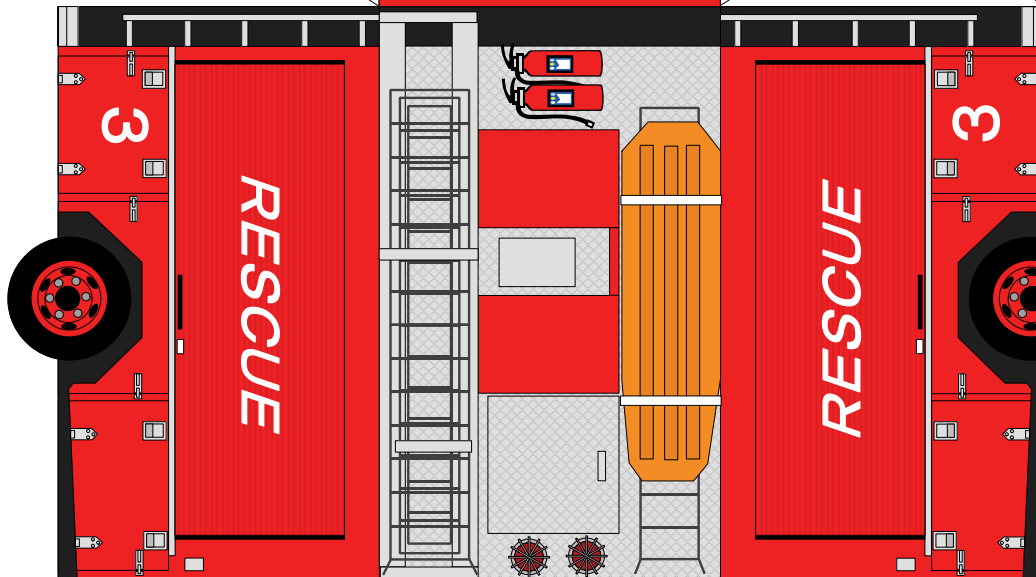
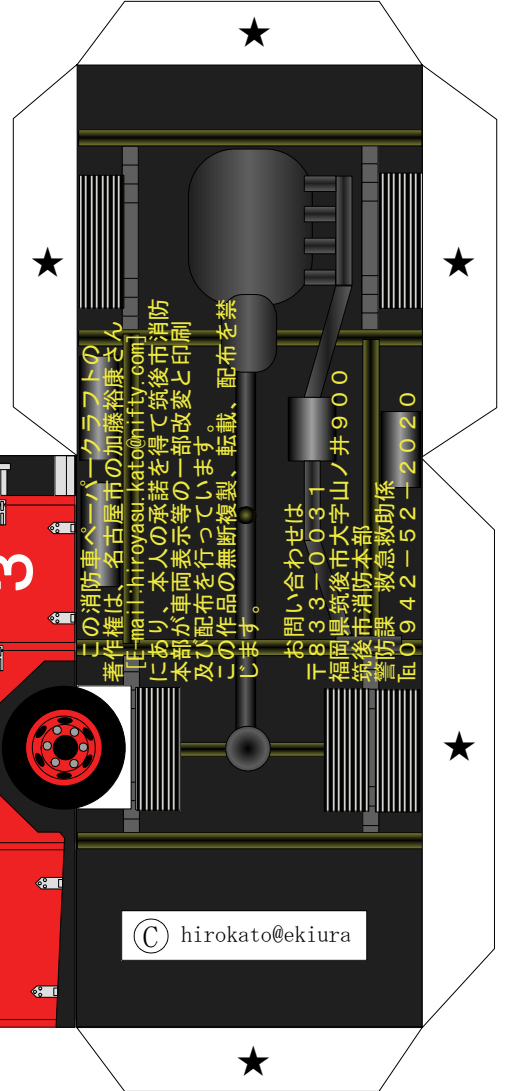
はじめにパトライトを組み立てよう！  
車体はバンパーから組み立てよう！



【保護者の皆様へ】  
このペーパークラフトは、消防職員が考案したものです。作成にあたり、ハサミやカッターを必要としますので、安全に使用して楽しく消防車や救急車を作成できるようにご指導願います。



パトライト



- 【注意するもの】
- はさみ
  - カッター
  - 定規
  - ビンセット
  - つまようじ
  - のり
  - まは
  - 両面テープ等

