

# 筑後市定住促進行動計画

## 概要版

～人が出会い、心が通う 恋のくに・筑後市～



交通



恋



子育て



自然



安心・安全



平成25年3月 福岡県筑後市



## 計画策定の目的

筑後市の総人口は緩やかな増加基調で推移しており、平成23年度末（平成24年3月31日）には48,777人に達しています。しかしながら、人口減少社会の今日、本市においても平成26年度末の49,120人程度をピークに人口減少に転じることが予測されています。

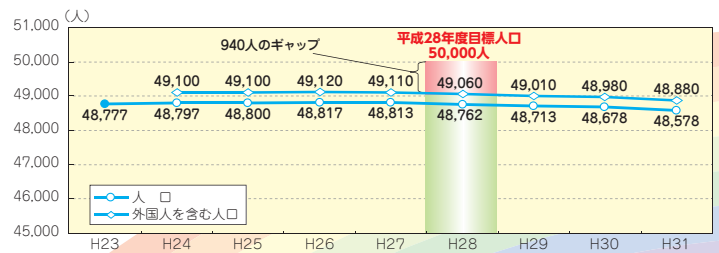
一方で、「第四次筑後市総合計画」においては、平成28年度における目標人口として50,000人が設定されているところです。

こうした状況を踏まえ、本市では平成28年度末の人口50,000人達成をひとつの目標としつつ、本市における定住人口の増加を図るための基本的な方向性や方策を明らかにする「筑後市定住促進行動計画」を策定することとしました。



## 計画期間

本計画の計画期間は、平成25～34年度の10年間とします。



## 本計画の目指すビジョン

九州新幹線の筑後船小屋駅開業などを含め、交通の利便性が筑後市の大きな魅力のひとつとなっています。定住促進のためには欠かすことのできないこうした交通特性を背景にしつつ、ゆとりのある暮らしや、地域の支え合いなどの要素に磨きをかけていくことで、多くの人たちに「筑後市に住みたい」、「筑後市に住み続けたい」と思ってもらえるような定住都市としての筑後市づくりを推進するため、次のビジョンを掲げます。

**「人が出会い 心が通う 恋のくに・筑後市」**

## 本計画における定住促進の視点



**筑後市民  
に向けた施策**

**出生数の増加を図る  
ための施策**

**筑後市外居住者  
に向けた施策**

中期的視点を中心に  
プロジェクト化

**死亡数の減少及び  
転出者数の減少を図る  
ための施策**

各種分野計画等に基づき、  
市の主な施策を引き続き推進

**転入者数の増加を図る  
ための施策**

短期的視点を中心に  
プロジェクト化







# 定住促進の基本方針

## 基本方針

### 1

## 安心して子どもを産み育てられる都市・筑後市へ



筑後市の出生数は、年間450人前後で推移しています。  
本市は、若い世代の人口比率が高く、合計特殊出生率も全国水準を上回っていますが、一方で、自然動態（出生・死亡による変化＝出生数－死亡数）は減少傾向にあります。このため、安心して子どもを産み、育てられる出産・子育て環境を向上させ、年間出生数の増加につなげることで、人口増を図ります。

また、若い世代は、結婚を機に市内への転入を図る傾向にあります。本市は、全国で唯一、恋命（こいのみこと）を御祭神とする恋木神社を有しており、恋が宿るまちともいえます。恋をイメージした戦略や施策の展開などにより、“恋のくに・筑後市”として若者の出会いや結婚を支援していきます。



## 基本方針

### 2

## すぐにでも住んでみたい都市・筑後市へ



筑後市への転入者数は年間1,800～1,900人前後で推移しています。  
本市は、九州新幹線の筑後船小屋駅開業などにより、ますます交通の利便性が高まっています。近隣都市から本市に通う通勤者や、市外在住で筑後船小屋駅を利用する通勤者などに、「筑後市に住んでみたい」と感じさせ、それを転入に結び付けられるような取り組みにより、転入者数の増加を図ります。

また、本市は、これまでも製造業を中心とした企業誘致、就農支援など、就業の場の確保に努めてきていますが、今後もこれら各企業などへの働きかけや連携による定住策を進めていきます。

さらには、自然環境を含めた“恋のくに・筑後市”としての魅力について、筑後市観光推進実施プランと連動した取り組みを広げることで、全国からの転入ニーズを創出していきます。



## 基本方針

### 3

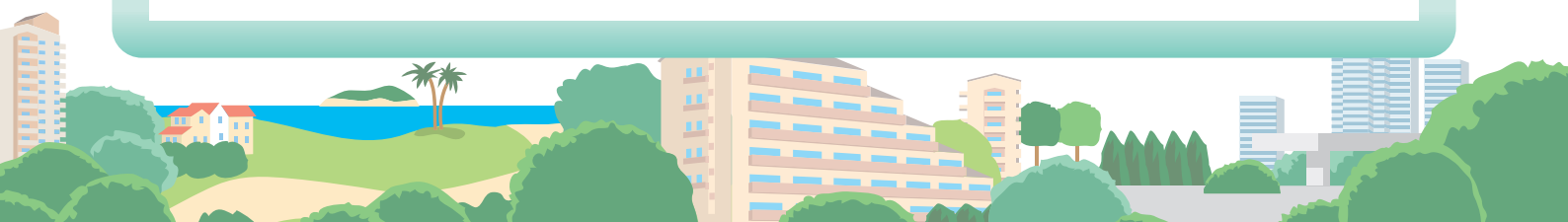
## 誰もがいつまでも住み続けたい都市・筑後市へ



筑後市からの転出者数は年間1,700人～1,900人前後で推移しています。

本市の特性である「交通の利便性」「ゆとりのある暮らし」「地域の支え合い」をさらに高め、より魅力ある都市となるために、都市環境、地域コミュニティ、福祉などの施策を充実させます。

このことにより、市外への転出者を減らすとともに高齢者も健康で長生きできる筑後市づくりを進めていきます。





# 筑後市定住促進事業メニュー



プロジェクト化

## 基本方針 1

### 安心して子どもを生み育てられる都市

- ① 安心子育て・プロジェクト
- ② 恋活・プロジェクト

- 出会い** ● 婚活のための出会いイベント
- 結婚** ● 婚姻届の価値創出(市独自の結婚証明書交付)
- 住まい** ● 新婚世帯定住支援家賃補助
- 出産** ● 不妊治療助成 ● 妊婦歯科健康診査 ● 多子出産祝い金 ● 出生届の価値創出(市独自の出生証明書交付)
- 子育て** ● 保育料の軽減・支援 ● 保育サービスの充実 ● 子どもの医療費助成

## 基本方針 2

### すぐにでも住んでみたくなる都市

- ① ちくご暮らし・プロジェクト
- ② 通勤者支援・プロジェクト
- ③ 雇用創出・プロジェクト
- ④ 筑後のファンづくり・プロジェクト

- 市PR** ● ちくご暮らし体験 ● 定住促進PR ● 筑後のファンづくり ● ふるさと案内人 ● 空き家物件視察見学会 ● Uターン・Iターン推進
- 通勤** ● 転入者新幹線定期代補助
- 就業** ● 企業誘致の推進 ● 新規雇用奨励 ● 市内企業就職支援 ● 青年就農給付金 ● 単身学生支援
- 社会資本整備** ● 社会資本総合整備計画(筑後船小屋駅周辺開発、民有地の活用 など)
- 定住** ● 空き家バンク ● 中古住宅リフォーム補助 ● 新築マイホーム取得支援

## 基本方針 3

### 誰もがいつまでも住み続けたい都市

すでに実施している事業

- 住みたい** ● 住宅小規模改修補助 ● 浄化槽設置整備補助 ● 太陽光発電設置補助 など
- 結婚したい** ● 八女・筑後結婚サポートセンター ● 結婚祝い品贈呈 など
- 子育てしたい** ● 赤ちゃん訪問 ● 子育て支援拠点施設 など
- 安心して暮らしたい** ● 地域デイサービス ● 介護予防健康トレーニング など



人口5万人(平成28年度)

発行/筑後市総務部企画財政課  
 住所/〒833-8601 福岡県筑後市大字山ノ井898番地  
 TEL/0942-53-4245 FAX/0942-52-5928  
 E-mail/kikaku-z102@city.chikugo.lg.jp  
 ホームページ/http://www.city.chikugo.lg.jp

筑後市PRキャラクター



はね丸

パネコ

ボネコ

